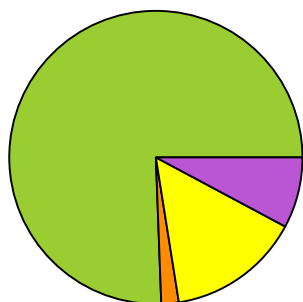


# Sammanställning: Håtö 2:6

## AREALER

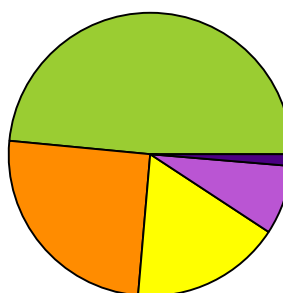


Ägoslag	Areal (ha)	%
Skogsmark	64,9	75,6
Jordbruksmark	12,6	14,7
Annan mark	6,7	7,8
Impediment	1,6	1,9
<b>Total Landareal</b>	<b>85,8</b>	<b>100</b>
Vatten	41,3	

## ÅTGÄRDER (2017 - 2026)

Avverkningsförslag	m3sk	ha
Gallring	256	6,9
Övrig avverkning	529	21,2
<b>Totalt</b>	<b>786</b>	<b>28,1</b>
<b>Övriga åtgärder</b>		<b>ha</b>
Röjning		21,7
<b>Totalt</b>		<b>24,3</b>

## VIRKESFÖRRÅD

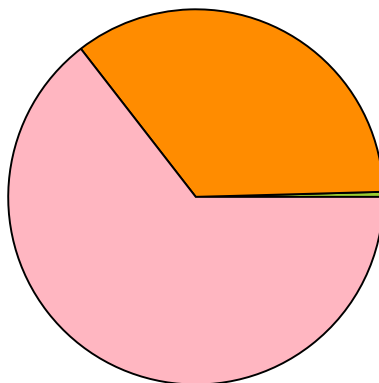


Trädslag	Volym (m3sk)	%
Tall	4 297	48,5
Gran	1 521	17,2
Övrigt löv	2 226	25,1
AI, ospec	116	1,3
Ädellöv, ospec	702	7,9
<b>Totalt virkesförråd</b>	<b>8 862</b>	<b>100</b>

## ÖVRIGA NYCKELTAL

Medelvolym	137	m3sk/ha
Medelbonitet	5,0	m3sk/ha
Tillväxt	191	m3sk/år
Tillväxt per ha/år	2,9	m3sk

## Fördelning per målklass: Håtö 2:6



Målklasser	Areal		Virkesförråd	
	Ha	%	m3sk	%
PG	0,3	0,5 %	1	0,0 %
PF	22,7	35,1 %	3 120	35,2 %
NS	41,8	64,5 %	5 740	64,8 %
NO	0,0	0,0 %	0	0,0 %
Summa	64,9	100 %	8 861	100 %

### Målklasser

Målklasserna ger information om skogens brukning. Klasserna har följande innebörd:

#### PG Produktion med generell naturhänsyn

Områden där intresset för virkesproduktion är dominerande. Generell naturhänsyn tas i form av detaljhänsyn och hänsynsytor.

#### PF Produktion med förstärkt hänsyn

Kombinerade mål med uttalat produktionsintresse och ett naturvårdintresse som vida överstiger generell hänsyn. K enligt skogsägarföreningarna.

#### NS Naturvård skötselkrävande

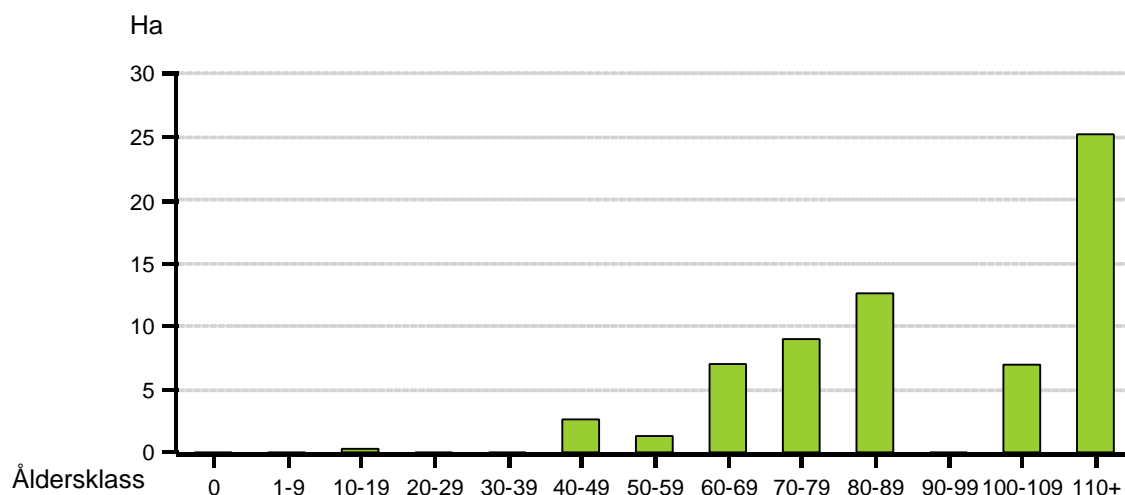
Naturvård utan produktionsintresse där området gynnas av naturvårdande skötsel.

#### NO Naturvård orört

Naturvård utan produktionsintresse där området lämnas orört.



## Areal per åldersklass: Håtö 2:6



Åldersklass	Volym prod. (m3sk)	Volym övr. (m3sk)	Areal (ha)	Areal %
0	0	0	0	0
1-9	0	0	0	0
10-19	0	0	0	0
20-29	0	0	0	0
30-39	0	0	0	0
40-49	380	0	3	4
50-59	211	0	1	2
60-69	1 112	0	7	11
70-79	1 091	0	9	14
80-89	1 334	0	13	19
90-99	0	0	0	0
100-109	850	0	7	11
110+	3 876	9	25	39
<b>Total areal</b>	<b>8 854</b>	<b>9</b>	<b>65</b>	<b>100</b>



Utskriven av Alexander Karlsson

Utskriven den 2017-05-03

 Skogssällskapet

# Avdelningsförteckning

Håtö 2:6

Nr	Ägoslag	Areal	Mkl	Hkl	SI	Åld	m3sk		Gy	Hgv	Dgv	Tillv%	%				Åtgärd	Uttag			
							ha	Tot					T	G	L	Ex		När	%	m3sk	
1		1,2	NS	S1	B22	100	90	105	14	15	21	2,5	30	11	59	0	Underväxtröjning	2020	0		
2		0,6	NS	S1	B22	65	180	116	22	18	25	2,2	0	0	100	0					
3		1,8	NS	S1	B22	75	83	150	13	16	22	2,7	11	6	83	0	Naturvårdsröjning	2022	0		
4		2,6	PF	S2	G24	105	163	419	19	20	27	1,9	41	42	18	0	Vindfällan/skadad skog	2017	5		
5		1,0	NS	S1	B18	45	78	79	12	17	21	3,9	0	0	100	0	Naturvårdsröjning	2018	0		
6		3,8	NS	S1	T22	75	92	352	13	17	25	2,4	46	0	54	0	Underväxtröjning	2022	0		
7		4,2	NS	S1	E20	130	184	769	23	18	26	1,5	15	5	80	0	Naturvårdshuggning	2022	10	77	
8		1,3	NS	S1	B22	60	153	202	17	21	28	2,2	0	0	100	0	Underväxtröjning	2022	0		
9		0,3	PF	S1	G24	110	157	52	18	19	27	2,1	10	90	0	0					
10		11,5	PF	S1	G22	85	101	1168	14	17	23	2,7	46	41	13	0					
11		3,2	NS	S1	G22	100	102	325	15	16	21	2,6	61	30	9	0	Frihuggning	2022	15	49	
12		1,2	NS	S1	T16	130	143	173	21	15	21	1,9	89	11	0	0	Frihuggning	2022	15	26	
13		1,3	NS	S1	B22	65	158	209	20	19	26	2,6	10	22	67	0	Plockhuggning	2017	20	42	
14		1,4	NS	S1	T24	65	106	152	15	16	22	3,2	62	21	18	0	Frihuggning	2025	10	15	
15		1,1	NS	S1	B22	80	154	166	20	20	27	2,0	33	11	56	0					
16		0,3	NS	S1	B22	65	150	48	19	21	28	2,3	0	12	88	0					
17		4,4	NS	S1	E18	210	157	701	22	16	24	1,4	7	14	79	0	Naturvårdshuggning	2017	20	140	
18		3,3	NS	S1	B22	75	177	588	21	19	26	2,1	50	11	39	0	Plockhuggning	2022	20	118	
19		0,2	NS	S1	B24	60	359	56	34	23	30	2,3	39	32	29	0	Galling	2020	30	17	
20		1,3	NS	S1	T28	55	164	211	20	19	26	2,8	50	11	39	0	Frihuggning	2022	20	42	
21		0,8	PF	S1	T18	130	182	137	23	18	25	1,5	80	10	10	0	Frihuggning	2022	15	21	
22		0,3	PG	R1	T25	15	0	0	0	2	1	18,3	47	21	32	0					
23		1,6	PF	G1	T24	40	187	301	22	18	23	4,2	69	22	9	0	Underväxtröjning	2017	0		
24		1,8	PF	S1	T28	65	185	329	22	20	27	2,5	70	5	24	0					

Utskriven av Alexander Karlsson

Utskriven den 2017-05-03

# Avdelningsförteckning

## Håtö 2:6

Nr	Ägoslag	Areal	Mkl	Hkl	SI	Åld	m3sk		Gy	Hgv	Dgv	Tillv%	%				Åtgärd	Uttag		
							ha	Tot					T	G	L	Ex		När	%	m3sk
25		4,2	PF	S1	T22	120	170	707	22	18	25	1,8	80	20	0	0				
26		2,0	NS	S1	T18	130	93	188	13	17	24	1,9	100	0	0	0	Underväxtröjning	2022	0	
27		5,2	NS	S1	T20	130	145	747	19	18	25	1,6	80	10	10	0	Gallring	2020	20	149
28		2,9	NS	S1	T20	130	139	403	19	17	24	1,8	90	5	5	0				
29	Myr	1,3																		
30	Berg	0,3																		
31	Åker	12,6																		
32	Väg ensk	6,7																		
33	Vatten	41,3																		

# Åtgärdsförteckning

## Håtö 2:6

Åtgärd	När	Areal	Uttag		Träd Avdnr	Träd skikt	Ålder	Beståndsdata						Hgv	Dgv	Trädslagsfördelning				SI	Tillv%
			%	m3sk				Hkl	Mkl	Gyl	Gy/m2	m3sk	T			G	L	Ex			
Gallring	2020	0,2	30	17	19	60	S1	NS	2	34	56	23	30	39	32	29	0	B24	2,3		
Gallring	2020	5,2	20	149	27	130	S1	NS	2	19	747	18	25	80	10	10	0	T20	1,6		
Förstagallring	2018	1,6	30	90	23	40	G1	PF	2	22	301	18	23	69	22	9	0	T24	4,2		
Vindfällens/skadad skog	2017	2,6	5		4	105	S2	PF	3	19	419	20	27	41	42	18	0	G24	1,9		
Plockhuggning	2017	1,3	20	42	13	65	S1	NS	2	20	209	19	26	10	22	67	0	B22	2,6		
Plockhuggning	2022	3,3	20	118	18	75	S1	NS	2	21	588	19	26	50	11	39	0	B22	2,1		
Frihuggning	2022	3,2	15	49	11	100	S1	NS	1	15	325	16	21	61	30	9	0	G22	2,6		
Frihuggning	2022	1,2	15	26	12	130	S1	NS	1	21	173	15	21	89	11	0	0	T16	1,9		
Frihuggning	2022	1,3	20	42	20	55	S1	NS	3	20	211	19	26	50	11	39	0	T28	2,8		
Frihuggning	2022	0,8	15	21	21	130	S1	PF	2	23	137	18	25	80	10	10	0	T18	1,5		
Frihuggning	2025	1,4	10	15	14	65	S1	NS	2	15	152	16	22	62	21	18	0	T24	3,2		
Naturvårdshuggning	2017	4,4	20	140	17	210	S1	NS	2	22	701	16	24	7	14	79	0	E18	1,4		
Naturvårdshuggning	2022	4,2	10	77	7	130	S1	NS	3	23	769	18	26	15	5	80	0	E20	1,5		
Underväxtröjning	2017	1,6			23	40	G1	PF	2	22	301	18	23	69	22	9	0	T24	4,2		
Underväxtröjning	2020	1,2			1	100	S1	NS	1	14	105	15	21	30	11	59	0	B22	2,5		
Underväxtröjning	2022	2,0			26	130	S1	NS	1	13	188	17	24	100	0	0	0	T18	1,9		
Underväxtröjning	2022	3,8			6	75	S1	NS	2	13	352	17	25	46	0	54	0	T22	2,4		
Underväxtröjning	2022	1,3			8	60	S1	NS	3	17	202	21	28	0	0	100	0	B22	2,2		
Underväxtröjning	2025	1,2			1	100	S1	NS	1	14	105	15	21	30	11	59	0	B22	2,5		
Naturvårdsröjning	2017	4,4			17	210	S1	NS	2	22	701	16	24	7	14	79	0	E18	1,4		
Naturvårdsröjning	2018	1,0			5	45	S1	NS	2	12	79	17	21	0	0	100	0	B18	3,9		
Naturvårdsröjning	2022	3,3			18	75	S1	NS	2	21	588	19	26	50	11	39	0	B22	2,1		
Naturvårdsröjning	2022	1,8			3	75	S1	NS	2	13	150	16	22	11	6	83	0	B22	2,7		